

JCDecaux: “Une expertise fructueuse”

LE CLIENT:	JCDecaux
SECTEUR:	Media, Communication
CATÉGORIE DE COÛTS:	Gestion de déchets, Transport, Electricité, Flotte automobile

Mieux maîtriser les coûts au sein d’une entreprise, c’est possible. Mais avec l’aide d’un consultant expert en la matière, les économies réalisées peuvent être très importantes.

Les abribus de JCDecaux font partie intégrante de notre paysage quotidien. Pour cette entreprise dont le modèle est d’apporter un service au citoyen en le finançant grâce à la publicité, tenir compte des réalités économiques est indispensable pour continuer à offrir des prestations de qualité. Wim Jansen, Directeur Général JCDecaux Belgique, fait le point sur sa collaboration avec Expense Reduction Analysts.

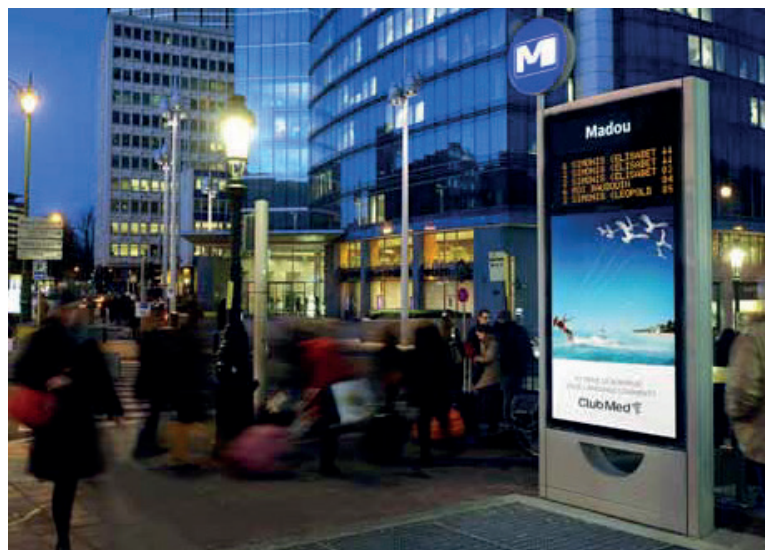
LE PROJET

LDE : Qu’est ce qui vous a amené à faire appel à des “consultants externes”

WJ : Nous vivons tous dans le même monde, le contexte économique est difficile pour tous. Le secteur publicitaire, notre principale source de revenus, a connu l’an passé un recul d’environ 4% tous secteurs confondus. De notre côté, si nous connaissons une légère croissance organique, elle est toutefois insuffisante pour faire face à l’augmentation de nombreux coûts. Parmi ceux-ci, les taxes perçues par les villes représentent une charge très lourde. D’où le besoin d’étudier la mise en place d’une bonne politique de cost efficiency. Si cette action a pu s’effectuer en partie en interne, grâce à une bonne discipline et un focus tout particulier de la Direction, d’autres thèmes sont tellement complexes que faire appel à une aide externe s’avère indispensable. Cette collaboration avec un consultant capable de nous apporter toute son expertise en la matière apparaissait comme une évidence.

LDE : Comment se sont déroulés la prise de contact et les relations en interne?

WJ : Nous avons d’abord eu une conversation de base sur notre métier et nos activités, au cours de laquelle nous avons pu décrire quels étaient les grands centres de coût de notre entreprise. Le consultant d’Expense Reduction Analysts a alors pu mettre en évidence les différentes catégories pour lesquelles il pouvait nous faire bénéficier de son expertise et celles pour lesquelles il était certain de pouvoir obtenir une réduction des coûts.



Une collaboration en tous points fructueuse que nous ne manquons pas de recommander!

WIM JANSEN, DIRECTEUR GÉNÉRAL JCDECAUX BELGIQUE

Une fois ces objectifs établis, le consultant est descendu d’un cran dans la hiérarchie de notre entreprise pour mieux comprendre son fonctionnement au sein de ses différents départements. Nos collaborateurs internes ont pu rapidement se rendre compte que l’analyse effectuée n’avait nullement pour objectif de les soumettre à un contrôle quelconque, mais cherchait au contraire à améliorer la situation de chacun en les intégrant pleinement dans une dynamique positive, tout en partageant avec eux l’expérience acquise.

JCDecaux: “Une expertise fructueuse”

LE RÉSULTAT

LDE : Est-ce que les résultats obtenus ont été à la hauteur de vos attentes?

WJ : Le consultant s’est penché sur cinq catégories de coûts, pour lesquelles nous avons lancé des appels d’offres auprès des fournisseurs identifiés, selon des critères quantitatifs et qualitatifs déterminés avec la Direction.

Pour les contrats d’électricité, l’appel d’offres nous a permis de trouver une solution avantageuse amenant à une diminution de coûts d’environ 20 % sur la partie consommation. Un chiffre plus qu’appréciable sachant que tous nos abribus sont éclairés et entraînent donc une consommation conséquente.

Un deuxième point d’action a été la gestion de notre flotte de voitures, qui englobe une bonne centaine de véhicules, tant privés qu’utilitaires. Là aussi, le consultant a pu mettre à notre disposition un spécialiste en la matière qui a dégagé une économie de 16%.



Un consultant possédant une expertise dans les domaines appropriés peut permettre des économies importantes.

WIM JANSEN, DIRECTEUR GÉNÉRAL JCDECAUX BELGIQUE

Le résultat a été tout aussi positif pour le “waste management”, à savoir la gestion des déchets et la récupération des affiches une fois qu’elles sont retirées des abribus. Celles-ci peuvent être soit distribuées aux amateurs qui le souhaitent, soit être recyclées. Avec une meilleure organisation autour de cette gestion, il a été possible d’atteindre une réduction de coûts de 24%. Un chiffre quasiment identique pour les frais de transport des nouvelles affiches, qui doivent forcément être acheminées aux quatre coins du pays vers nos différents dispatchings et ensuite dans les abribus.

Enfin, en ce qui concerne les déplacements de nos collaborateurs, en Belgique ou à l’étranger, et bien que les coûts soient déjà bien maîtrisés dans cette catégorie, l’expertise de Expense Reduction Analysts a toutefois permis d’accroître la qualité du service dont on bénéficiait.

LDE : Quel a été l’impact de l’intervention d’Expense Reduction Analysts sur l’entreprise et les fournisseurs?

WJ : Notre entreprise n’a pas été seule à tirer parti de l’intervention d’un consultant externe. Les fournisseurs bénéficient de contrats signés portant sur une période de plusieurs années leur permettant de s’organiser plus efficacement et d’avoir une meilleure gestion du risque : les conditions avantageuses qu’ils ont pu nous octroyer leur ont permis de fidéliser un client, source de revenus.

Pour nous, l’expérience s’avère plus que positive; le suivi assuré par le consultant permet de constater sur du long terme si le résultat espéré a été atteint. Dans le cas contraire, il est alors possible d’en discuter avec le fournisseur pour rectifier le tir. Une collaboration en tous points fructueuse que nous ne manquons pas de recommander!